

地址:江苏江阴璜土镇迎宾西路87号
 电话:+86-510-86651059
 传真:+86-510-86651040
 网址:www.jingmichina.com
 E-mail:jingmico@sina.com

精诚所至 金石为开

BAM型可复位式电流保护器

结构特点

BAM 型电流保护器采用过电流速动结构设计, 严格的工艺制作。该保护器具有安装方便, 外壳绝缘, 触点容量大等特点。

应用范围

本产品适用于各种低压电器、汽车电器、牵引机、电动工具等的电流控制和保护



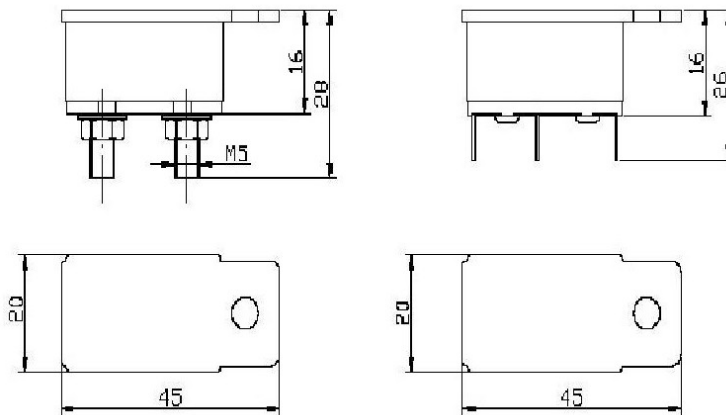
技术参数

额定电压: DC24V
 额定工作电流: 5A ~ 50A (可选择)
 脱扣电流: 10A ~ 100A, 脱扣时间 $10S \pm 5S$
 触点容量: DC24V, 100A

电流时间特性

脱扣电流	脱扣时间 (25°C 环境)	脱扣电流	脱扣时间 (25°C 环境)
10A	$10 \pm 5S$	60A	$10 \pm 5S$
20A	$10 \pm 5S$	70A	$10 \pm 5S$
30A	$10 \pm 5S$	80A	$10 \pm 5S$
40A	$10 \pm 5S$	90A	$10 \pm 5S$
50A	$10 \pm 5S$	100A	$10 \pm 5S$

外形尺寸



安规认证

RoHS